



Skandinavisch behaglich & sparsam

Dieses Effizienzhaus überzeugt nicht nur mit sparsamen Werten, überzeugender Architektur und ansprechender Optik, sondern bietet für deutlich unter 200000 Euro in der „Fast fertig“-Version auch ein gutes Preis-Leistungs-Verhältnis.



Kalt kann es werden in Skandinavien, weshalb Haus „Stockholm“ mit dick gedämmter Außenhülle und dreifachverglaste Energiesparfenstern die Wärme drinnen hält. Mit einer Luft-Wärmepumpe und Fußbodenheizung erreicht es einen Heizenergiebedarf von 10 kWh/m²a und damit spielend die Vorgaben für ein KfW-Effizienzhaus 55. Zu seinen architektonischen Qualitäten gehört die freundlich helle Verblendstein-Fassade, die das Haus zusammen mit dem frischen Rot-Weiß-Kontrast von Dacheindeckung und Holz-

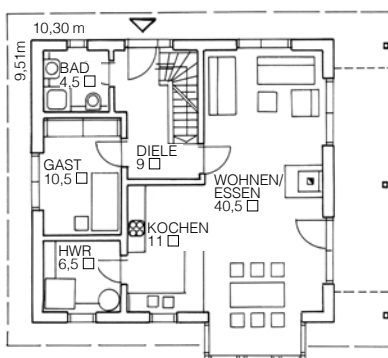


Großzügig geht es nicht nur im offenen Wohn-, Ess- und Kochbereich zu, sondern auch im Panorama-Erker.

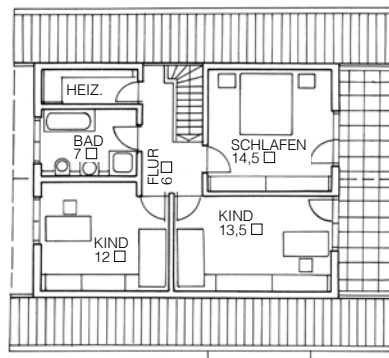


Die Zimmer im Obergeschoss erhalten durch bodentiefe Fenster viel Helligkeit.

ERDGESCHOSS



OBERGEHOSS



bauteilen zu einer ausgesprochen einladenden Erscheinung macht. Innen wohnt man komfortabel im offenen Wohn-, Ess- und Kochbereich mit Panorama-Erker (Sonderausstat-

tung). Darüber hinaus bleibt sogar noch Platz für ein gemütliches Gästezimmer und einen geräumigen Hauswirtschaftsraum. Das Dachgeschoss bietet neben großzügigen Indi-

vidualräumen und einem Familienbad auch noch einen Abstellraum, in dem man auch die Haustechnik unterbringen könnte. Bauen ohne Keller ist also problemlos möglich.

DATEN + FAKTEN

ENTWURF:

„Stockholm“

HERSTELLER:

Danhaus
24976 Flensburg
Tel. 0461/9505-0

WEITERE HÄUSER UND INFOS:

www.fertighauscout.de/danhaus

ENERGIEBEDARF:

Primärenergie: 39,2 kWh/m²a
Heizwärme: 41,18 kWh/m²a
Endenergie: 10,0 kWh/m²a

KONSTRUKTION:

Holzverbundkonstruktion (U-Wert 0,14 W/m²K), 40 Grad Satteldach (U-Wert 0,17 W/m²K), Fenster (U-Wert 0,6 W/m²K)

TECHNIK:

Luft-Wärmepumpe, Fußbodenheizung

ABMESSUNGEN:

9,51 x 10,30 m

WOHNFLÄCHEN:

EG 82 m², OG 53 m²

PREIS DIESES ENTWURFS:

Ab 193 300 Euro (ohne Bodenbeläge und Malerarbeiten) ab Oberkante Kellerdecke