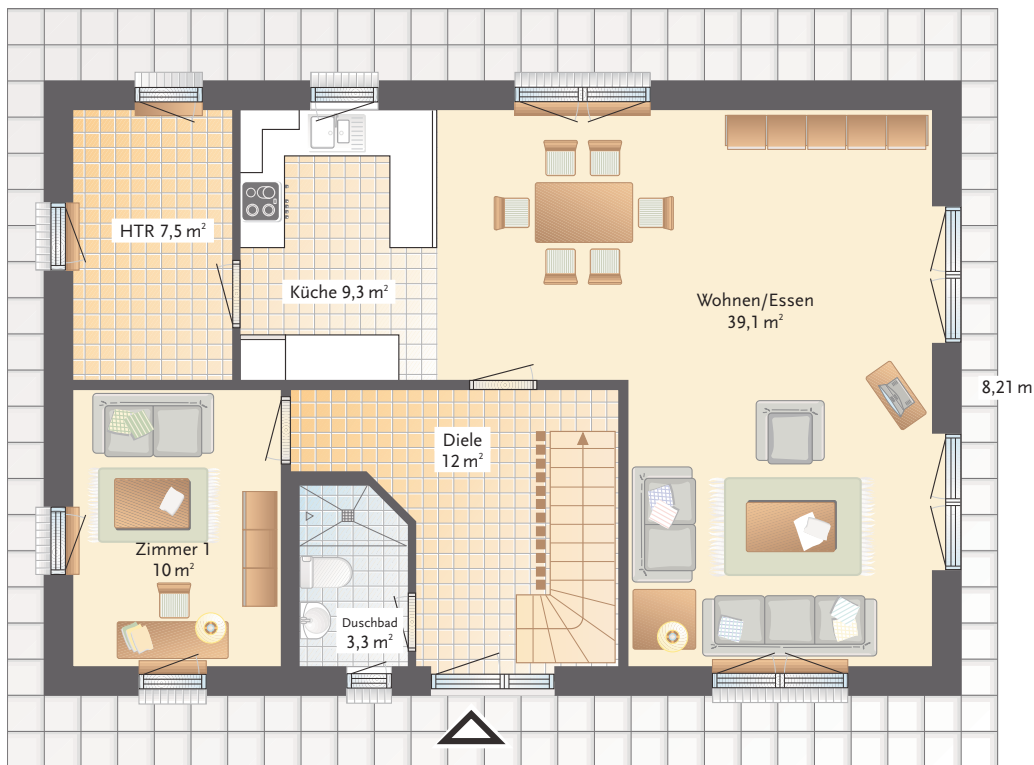


# Die zeitlos-elegante Art, eine Stadtvilla zu bauen.

## Grunewald

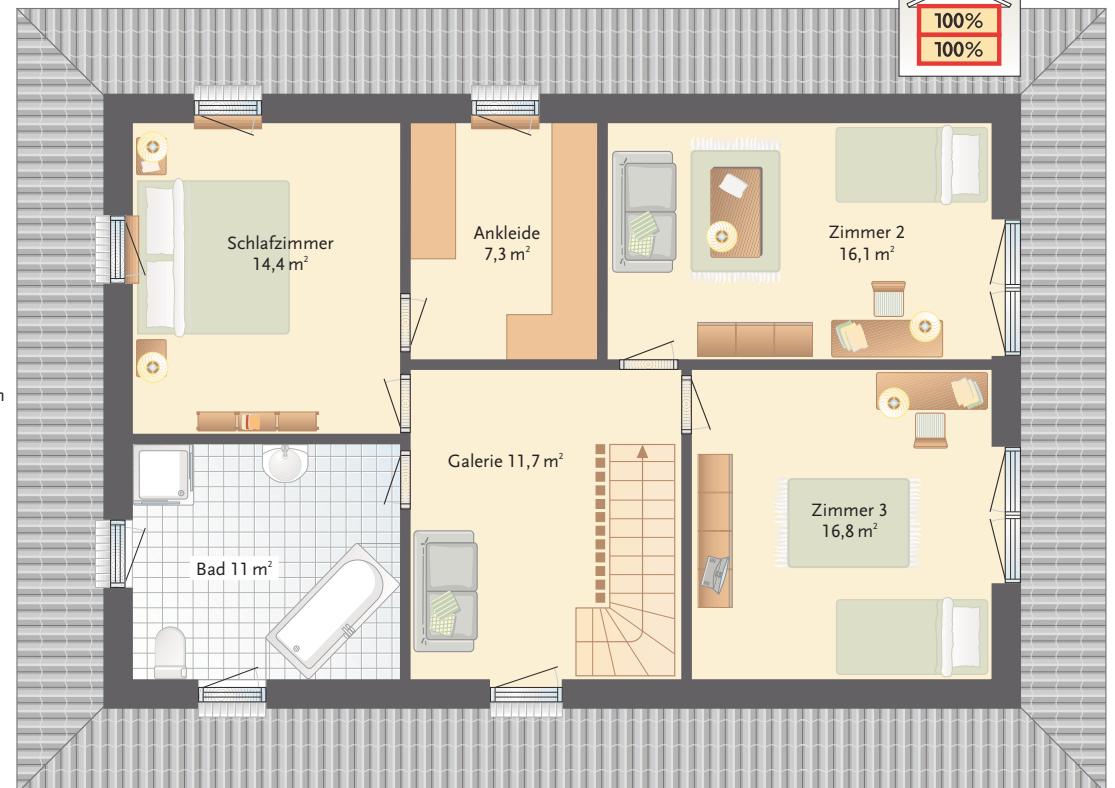
Bebaute Fläche 100,2 m<sup>2</sup>  
Grundfläche EG + OG 158,5 m<sup>2</sup>

◆ Von außen besticht diese Danhaus Stadtvilla Grunewald durch das flache Vollwalmdach, der weißen Putzfassade und den anthrazitfarbenen, bodentiefen Fensterelementen.



Erdgeschoss

12,20 m



Obergeschoss

12,20 m