

405 mm!!! Wärmedämmung bei der
Danhaus Putzfassade = U-Wert 0,09!!!

Die zeitlos-elegante Art, eine Stadtvilla zu bauen.

Grunewald

Bebaute Fläche 100,2 m²
Netto-Grundfläche EG + OG 155,2 m²

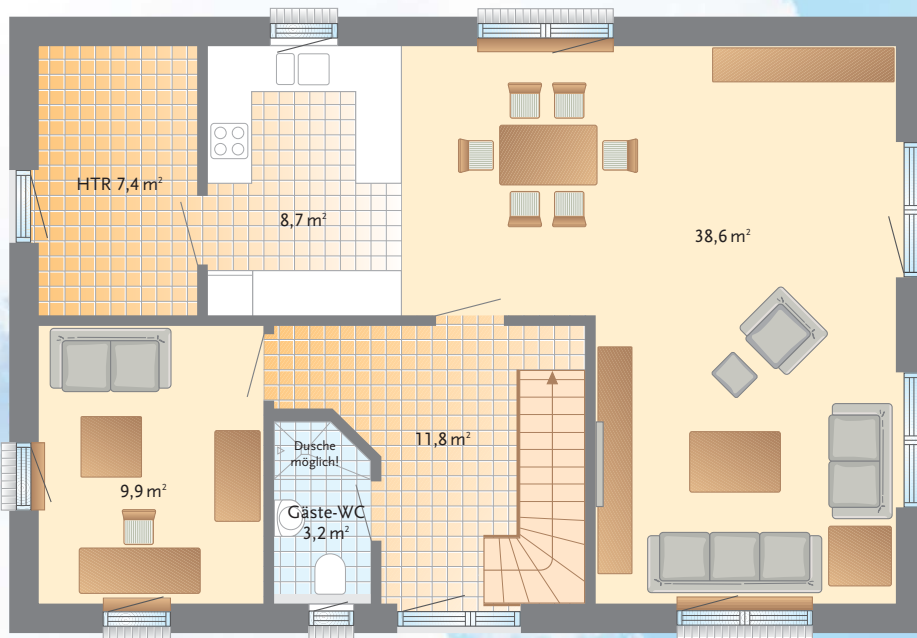
Von außen besteht diese Danhaus Stadtvilla Grunewald durch das flache Vollwalmdach, die weiße Putzfassade und die anthrazitfarbenen, bodentiefen Fensterelemente.

* KfW-40 Effizienzhaus-Förderung möglich!



Eine Polar-Passivwand
als Putzfassade*
ist wahlweise bei jedem
Danhaus möglich!

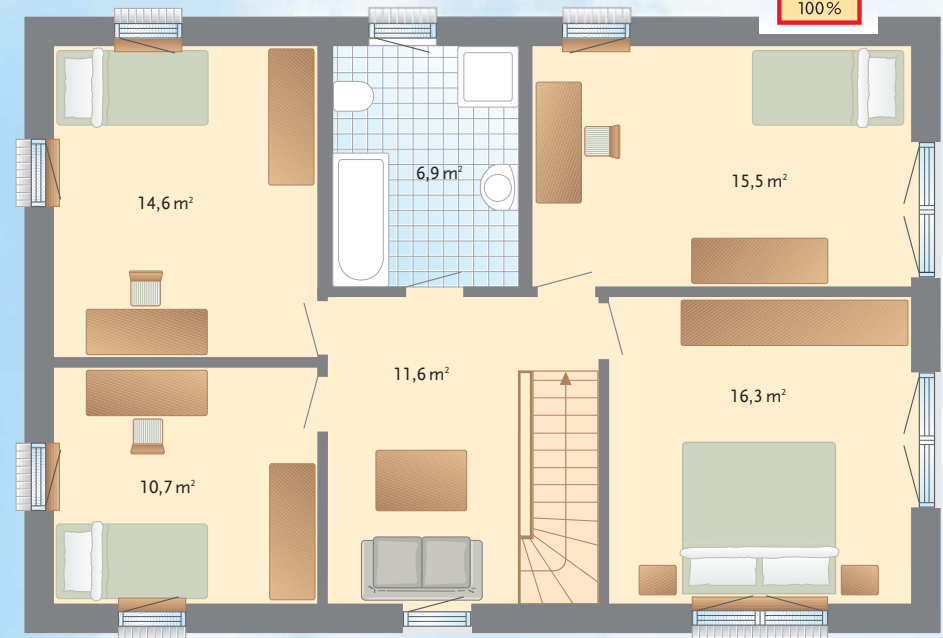
Erdgeschoss



8,21

12,20

Obergeschoss



8,21

12,20