

Das Danhaus mit dem Generationenvertrag.

- + Miete
- + Steuervorteile
- + 2 x Fördermittel
- + Eigennutzung



Stellen Sie sich vor, Ihre Großmutter wohnt unten links im Haus in einer eigenen abgeschlossenen Wohnung. Ihre Familie wohnt unten rechts und hat noch das ganze Dachgeschoss für sich. Das heißt, Sie und Ihre Kinder haben 140 qm Grundfläche, um sich zu ent-

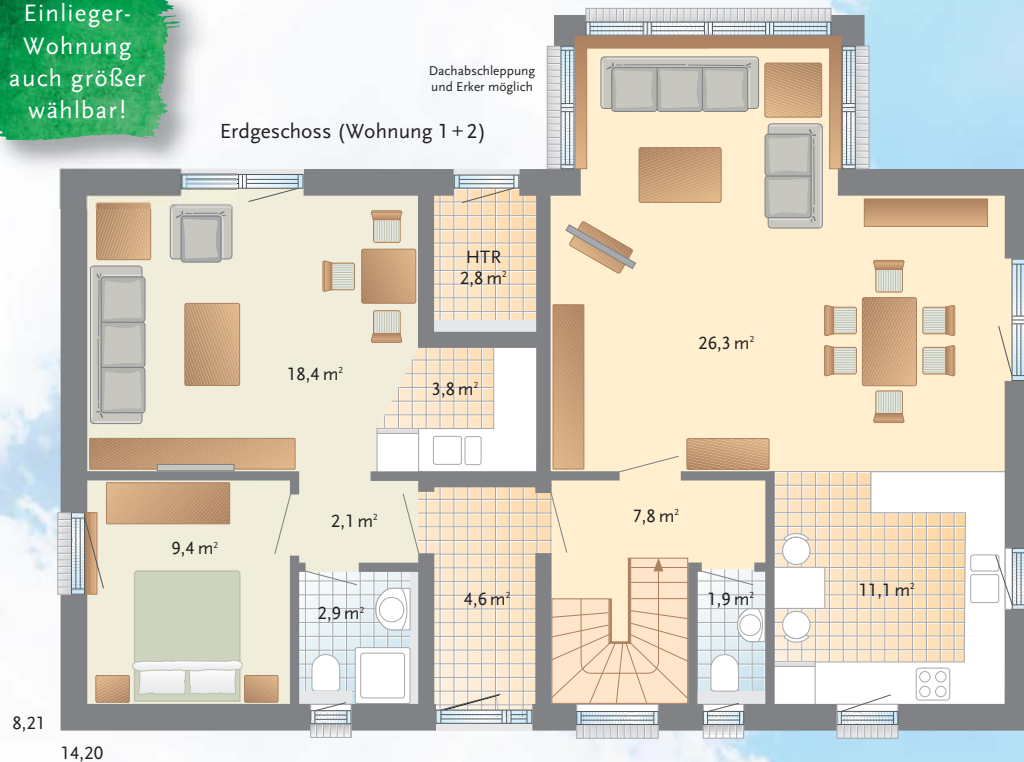
fallen. Wenn Sie wollen, sind natürlich im großen Wohn- und Esszimmer wieder alle Generationen zusammen.

Und Oma freut sich darauf, mit den Enkelkindern zusammenzusein, wenn Sie mal nicht zu Hause sind.

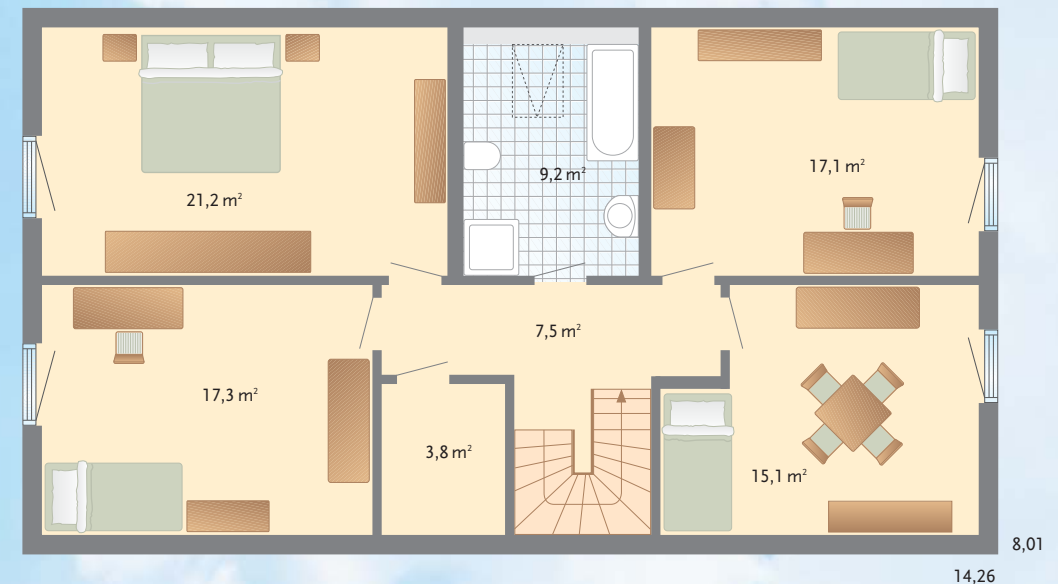
Einlieger-Wohnung auch größer wählbar!

Dachabschleppung und Erker möglich

Erdgeschoss (Wohnung 1 + 2)



Dachgeschoss (Wohnung 1)



Oslo

Bebaute Fläche	116,6 m ²
Netto-Grundfläche Wohnung 1	138,3 m ²
Netto-Grundfläche Wohnung 2	36,6 m ²
Gemeinschaftliche	
Netto-Grundfläche	7,4 m ²