

Ein Danhaus wie aus dem Bilderbuch.

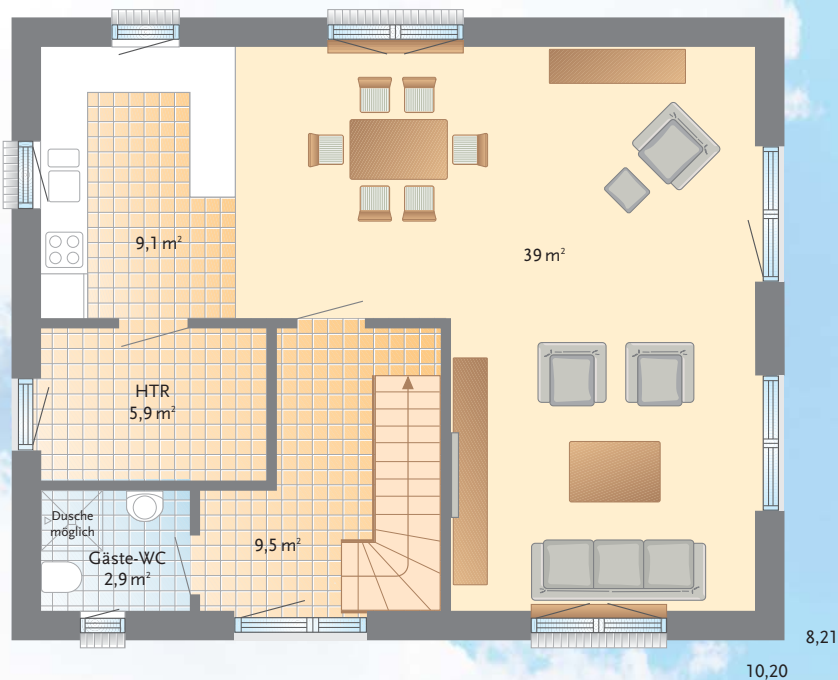
Ein Satteldach mit Spitzgaube, das massive Verblendstein-Mauerwerk im Erdgeschoss, Sprossenfenster auf beiden Ebenen und eine giebelseitig vorgesetzte Loggia – dieses repräsentative Danhaus hat einen unverwechselbaren Charme und Charakter.

Sonnholm

Bebaute Fläche 83,7 m²
Netto-Grundfläche EG + DG 132,6 m²



Erdgeschoss



Dachgeschoss

