



# Haus am Meer



Wer hätte nicht gerne ein Häuschen auf Sylt? Die Bauherren dieser **nordischen Schönheit** kombinierten das Angenehme mit dem Nützlichen, indem sie ein Haus mit drei Wohneinheiten bauten, von denen sie eine bewohnen und zwei vermieten.

Vom Flur, der gleichzeitig Windfang und Garderobe ist, geht es in den hell und **freundlich gestalteten Wohn- und Essbereich**. Von hier aus führt eine gewendelte Treppe, unter der sich zudem eine Abstellkammer verbirgt, in das obere Geschoss, in dem die Schlafräume untergebracht sind.





Der ausgebaut Spitzboden bietet gemütlichen und praktischen zusätzlichen Raum: Die Familie nutzt ihn als hell gestalteten, zusätzlichen **Arbeitsplatz**, der dank der großen Dachflächenfenster viel Tageslicht bietet.

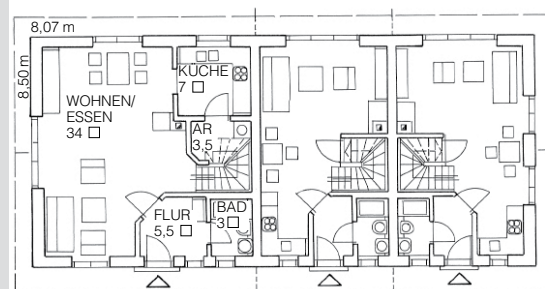


Optisch ergibt das Reihenhaus, in dem drei Wohnparteien untergebracht sind, **ein großes Landhaus**. Die grüne Holz-Haustür unterstreicht in der roten Klinkerfassade zusammen mit den weißen Sprossenfenstern und Gauben den nordischen Landhaus-Stil.

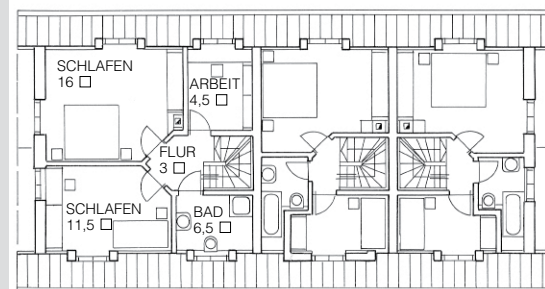


Viel Weiß lässt selbst die relativ kleine Küche geräumig wirken. Sie ist **getrennt vom Esszimmer**, hat aber direkten Zugang. Praktisch, weil platzsparend, ist die ihr angeschlossene Abstellkammer.

## ERDGESCHOSS



## OBERGESCHOSS



## DATEN + FAKTEN

**ENTWURF:** Kundenhaus auf Sylt

**HERSTELLER:** Danhaus  
24976 Flensburg-Handewitt  
Tel. 0461/9505-0

**WEITERE HÄUSER:** [www.bautipps.de/danhaus](http://www.bautipps.de/danhaus)

### KONSTRUKTION + TECHNIK:

Holzverbundkonstruktion mit hinterlüfteter Verblendsteinfassade und Mineralfaserdämmung (U-Wert: 0,14 W/m²K), Kunststofffenster mit Dreifach-Isolierverglasung (U-Wert: 1,0 W/m²K), Krüppelwalmdach 50 Grad (U-Wert: 0,12 W/m²K), Gas-Brennwertheizung mit Lüftungsanlage und Wärmerückgewinnung; Primärenergiebedarf: 52,0 kWh/m²a, Heizwärmebedarf: 38,8 kWh/m²a, Endenergiebedarf: 41,6 kWh/m²a

**ABMESSUNGEN:** 8,50 x 8,07 m

**WOHNFLÄCHEN:** EG 53 m², OG 41,5 m²

### PREIS DIESES ENTWURFS:

Der Preis für dieses individuelle Kundenhaus muss direkt beim Hersteller erfragt werden